

Organitza:



Amb el suport i la col.laboració de :



Ajuntament de Sitges



**Federació d'Entitats
Excursionistes de Catalunya**
Federació Catalana d'Alpinisme i Escalada

base: Ferran Sports

**Santiveri - Pastisseria Calderón -
Xarcuteria Fontanals -Distribucions Adell - Cava Talino
Cappo Ellas - Dietètica Dharani - Perruqueria Maria Teresa
Comissió de Festes del Poble Sec - Autoescola Garraf
Xarcuteria Mauricio - Editorial Piolet**

Centre Excursionista de Sitges 22^a Caminada Popular

28 d'octubre de 2018

De les Casetes a la Creu

Plaça de Catalunya (Poble Sec)



**Sortida:
a les 8 del matí,
a la plaça de Catalunya**

La proposta d'enguany resegueix camins ja solcats en altres caminades populars, fent una mena de vuit amb el vèrtex central al collet de la Fita, pel que hi passarem dues vegades.

Així, sortirem com gairebé sempre de la plaça de Catalunya per dirigir-nos cap a les Casetes pel sender paral·lel a l'autopista C-32 que ens conduiria a Sant Pere de Ribes. Un cop davant de la casa, agafarem un senderó que, de pujada, ens conduirà cap a la urbanització de Mas Alba, en concret a la casa de la part més alta de la mateixa. D'aquí, la vorejarem i des d'un collet baixarem fins a trobar el camí de la Serra del Gegant. Aquest sender, recuperat pel Centre Excursionista de Sitges gràcies a la celebració de la Sitges Rock Trail, ens servirà per pujar, per un bosquet, fins arribar al collet de la Fita.

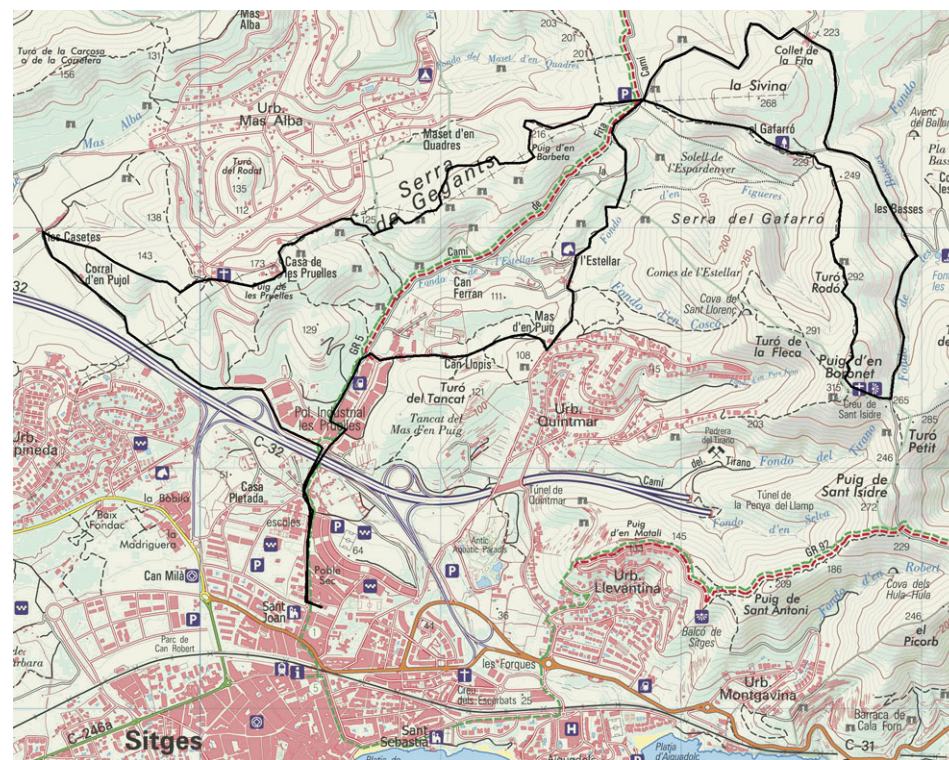
Travessarem el coll, i seguirem pel clàssic camí del Gafarró, que ens permetrà acostar-nos al puig d'en Boronet, on hi ha la Creu de Sant Isidre, que amb 315 metres és punt més alt de la Caminada. Baixarem pel seu vessant oest, fins a la pista de la Trinitat, que seguirem al nord, fins a la cruïlla amb el Camí de la Fita. En aquest punt, seguirem la pista en direcció Sitges, a l'esquerra, fins trobar-nos de nou al collet de la Fita. Continuem la baixada a Sitges per desviar-nos per una drecera dreta que ens menarà al fondo d'en Figueres. Allà trobem un camí que acaba prop de les instal·lacions d'una hípica, i seguim fins a Mas d'en Puig. Quan ja estem a la urbanització Quint Mar, ens desviarem a l'oest, per passar prop del cementiri de les Pruelles, i trobar de nou el Camí de la Fita. Passat el polígon comercial de les Pruelles, acabarem com sempre a la plaça de Catalunya, amb el tradicional refrigeri.

Distància: 14 km.

Sortida: A les 8 h, de la plaça de Catalunya

Arribada: Sobre les 13 h, a la plaça de Catalunya

Inscripcions: 5 €, a Ferran Sports (C/ Jesús), pastisseria Calderon (Camí de la Fita), calçats Ojeda (C/ Sant Francesc), Dharani productes dietètics (Mercat Municipal), dijous de 20 a 21h al Centre Excursionista, i fins mitja hora abans de la sortida a la mateixa plaça de Catalunya.



Font Piolet Garraf

- La caminada popular és una marxa de caire no competitiu.
- L'organització no es fa responsable dels accidents que hi puguin haver.
- El mal temps no serà motiu per la suspensió de la caminada.
- Malgrat tot l'organització es reserva el dret de modificar o suspendre l'activitat per causes de força major.
- Es recomana portar cantimplora que es podrà omplir en diversos punts del camí. També es recomana portar calçat còmode, adaptat a caminar per muntanya.
- Hi haurà un petit equip escombra, que sortirà més tard per acompanyar els últims participants, a fi que tots arribem al final pels camins adequats.
- No hi ha limitació d'edat, però els menors de 12 anys han d'anar acompanyats d'un adult.
- Hi haurà un refrigeri pel camí amb coca i moscatell i punts amb aigua. a l'arribada tindrem un aperitiu per tal de recuperar forces.
- No deixeu cap mena de brossa pel camí, reculliu-la fins l'arribada.
- Es recomana, per evitar-los molèstia, no portar animals com gossos.